



ООО «СТАНКОИНСТРУМЕНТАЛЬНЫЙ ХОЛДИНГ»

Адрес фактический: 620087, г. Екатеринбург, ул. Благодатская, стр.76

Адрес юридический: 620028, г. Екатеринбург, ул. Татищева, д.49 - 433

ИНН: 6685011450 / КПП: 665801001 / ОГРН: 1126685011507 / ОКПО 12292410

Сайт: станкоинструмент.рф | E-mail: stinhol@yandex.ru | Телефон: 8 800 101-14-36

ТЕХНИКО-КОММЕРЧЕСКОЕ ПРЕДЛОЖЕНИЕ
НА ПОСТАВКУ ГОРИЗОНТАЛЬНОГО ТОКАРНОГО СТАНКА С ЧПУ

MetalCraft TL52-500
система ЧПУ и серводвигатели Fanuc
(с датчиком привязки инструмента HPMA Renishaw)

Арт.: TL52-500.F15/18,5.A2-6.12T.254T.R



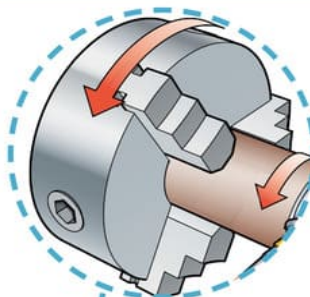
Кондиционер
электрошкафа



Патрон гидравлический
3-х кулачковый 10 дюймов
(Тайвань)



Двигатель шпинделя с
увеличенным крутящим
моментом 143/236 НМ
FANUC BtP30/8000 (Япония)
мощность 15/18,5 кВт



Система управления
Fanuc Oi Tf(5) Plus (Япония)
Сервоприводы X/Z Fanuc
Bis12/3000-B/Bis12/3000-B
(Япония)



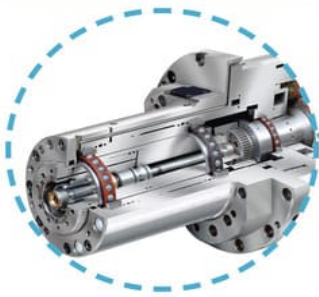
Датчик привязки
инструмента Renishaw
HPMA (Великобритания)



Скиммер
(отделитель масла из СОЖ)



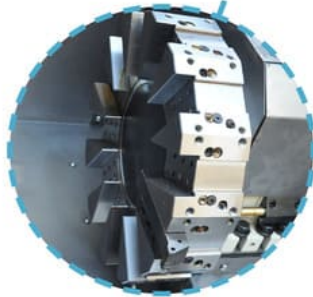
Подшипники шпинделя
NSK (Япония)



Станина из серого чугуна
(Mehanit)



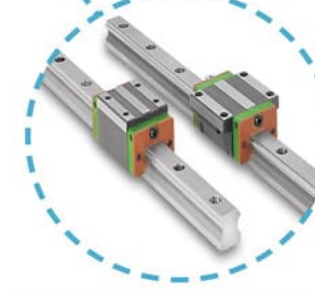
Серворевольверная головка
12 позиций (без привода)
(Тайвань)



Гидравлическая программируемая
пиноль задней бабки, в
комплекте с вращающ центром



Роликовые линейные
направляющие (Тайвань)





1. ЦЕЛЬНОЛИТАЯ ЧУГУННАЯ СТАНИНА

В станках серии TL52-500 используется цельнолитая наклонная станина 45° из серого чугуна **марки Mehanit**, которая отличается высокой прочностью.

Все элементы станины рассчитаны методом конечных элементов (FEM), для устранения их перекоса и увеличения демпфирующих свойств. Непосредственно перед обработкой станина проходит несколько этапов старения. Кроме этого, все литые детали станины усилены ребрами жесткости, проходят испытания на устойчивость и термостабильность.

2. ДВИГАТЕЛЬ ШПИНДЕЛЯ **FANUC**

Высокопроизводительная токарная обработка на данной модели станка обеспечивается мощным двигателем **FANUC ViP30/8000** (Япония) с повышенным крутящим моментом **143/236 Нм**, с максимальной скоростью вращения **4000 об/мин**, мощностью **15/18,5 кВт**. Двигатели FANUC отличаются надежностью и высокой эффективностью, поэтому широко применяются в современном станкостроении.



3. ПРЕЦИЗИОННЫЕ НАПРАВЛЯЮЩИЕ

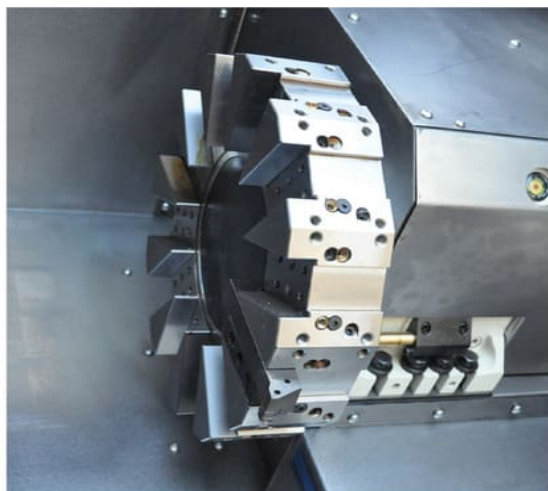
В данной линейке оборудования используются передовые разработки современного станкостроения. Линейные направляющие качения роликового типа (**Тайвань**) выполняют перемещение по осям X/Z с высокой точностью и скоростью. Широкое расположение направляющих обеспечивает стабильность; они полностью защищены и упрочены.

4. СИСТЕМА ЧПУ И СЕРВОПРИВОДЫ **FANUC**

Токарные станки TL52-500 оснащаются системой управления **FANUC Oi Tf(5) Plus** (Япония) и серводвигателями по оси X/Z **Bis12/3000-B / Bis12/3000-B FANUC** (Япония). Система ЧПУ FANUC является наиболее распространенной в России системой управления. К преимуществам системы можно отнести:

- Удобный интуитивно понятный интерфейс
- Качество исполнения
- Простота и широкие возможности программирования
- Комплексное управление и контроль рабочих процессов.





5. СЕРВОРЕВОЛЬВЕРНАЯ ГОЛОВКА (Тайвань)

Станки данной серии комплектуются револьверной головкой на 12 позиций инструмента. Исполнение - без приводного инструмента, с подачей СОЖ непосредственно через головку и инструмент. Смена позиций инструмента выполняется сервоприводом с фиксацией гидрозажимом для обеспечения плавного хода, надежности и жесткости даже в условиях повышенных нагрузок на режущий инструмент. В комплекте с револьверной головкой поставляются:

- Радиальный держатель инструмента для наружного точения-2шт
- Держатель инструмента для обработки торцов-1шт
- Осевой держатель расточного инструмента-3шт
- Переходная втулка-3шт

6. ГИДРАВЛИЧЕСКАЯ ПРОГРАММИРУЕМАЯ ПИНОЛЬ ЗАДНЕЙ БАБКИ С ВРАЩАЮЩИМСЯ ЦЕНТРОМ

В стандартную комплектацию токарного станка TL52-500 входит задняя бабка с гидравлической пинолью. Гидравлическая пиноль выдвигается из корпуса задней бабки с помощью гидроцилиндра, что позволяет:

- обеспечивать надежное закрепление длинных деталей;
- сокращать время переналадки детали.

Движение пиноли вперед и назад контролируется автоматически с помощью M-кода.



7. ДАТЧИК ПРИВЯЗКИ ИНСТРУМЕНТА HPMA RENISHAW® (Великобритания)

Система измерения инструмента HPMA (Renishaw) позволяет измерить/контролировать размер инструмента перед обработкой, а так же вести мониторинг износа или поломки инструмента в процессе обработки.

Система HPMA (Renishaw) полностью исключает из технологического процесса простои станков и брак, в сравнении с контролем инструментов вручную и связанный с ручным контролем погрешности при выполнении наладки.

8. СКИММЕР (ОТДЕЛИТЕЛЬ МАСЛА ИЗ СОЖ)

Скиммер (отделитель масла из СОЖ) - специальное устройство для сбора масла, поступающего из системы смазки станка, с поверхности СОЖ. Конструкция скиммера простая и надежная. Скиммер крепится к баку СОЖ и удаляет масло и другие загрязняющие вещества, оказавшиеся на поверхности смазочно-охлаждающих эмульсий. Удаление масла необходимо не только для продления срока службы эмульсии, но и для поддержания ее эксплуатационных свойств.



Обращаем ваше внимание на **богатую комплектацию** предлагаемого станка. **Зеленым** шрифтом выделены опции, которые, как правило, участники рынка в стандартную комплектацию не включают. По нашему производственному опыту (эксплуатируем более 50 станков с ЧПУ) данные опции необходимы для высокоэффективной работы станка. **Красным** шрифтом хотим подчеркнуть, что главные элементы нашего станка изготовлены фирмами, которые признаны мировыми лидерами в своей области.

БОГАТАЯ КОМПЛЕКТАЦИЯ

№ п/п	Наименование	Примечание	Количество
1	Система ЧПУ	FANUC0i-Tf(5) Plus(Япония)	1 шт.
2	ШпиндельA2-6	Включено в стоимость станка	1 шт.
3	Двигатель шпинделя	FANUC BtP30/8000(Япония)	1 шт.
4	Подшипники шпинделя	NSK (Япония)	1 шт.
5	Сервоприводы по осям X / Z	Bis12/3000-B / Bis12/3000-B FANUC(Япония)	1 шт.
6	ШВП по осям X / Z	Тайвань	1 шт.
7	Линейные направляющие качения по осям X / Z	Тайвань	1 шт.
8	Гидравлический патрон 3-х кулачковый 10" (254 мм)	Тайвань	1 шт.
9	Револьверная головка на 12 позиций	Тайвань	1 шт.
10	Радиальный держатель инструмента для наружного точения	Включено в стоимость станка	2 шт.
11	Держатель инструмента для обработки торцов	Включено в стоимость станка	1 шт.
12	Осевой держатель расточного инструмента	Включено в стоимость станка	3 шт.
13	Переходная втулка	Включено в стоимость станка	3 шт.
14	Переносной пульт управления	Включено в стоимость станка	1 шт.
15	Пистолет для подачи СОЖ	Включено в стоимость станка	1 шт.
16	Пневматический пистолет	Включено в стоимость станка	1 шт.
17	Гидравлическая программируемая пиноль задней бабки, в комплекте с вращающимся центром	Включено в стоимость станка	1 шт.
18	Скиммер (маслоотделитель)	Включено в стоимость станка	1 шт.
19	Кондиционер электрошкафа	Включено в стоимость станка	1 шт.
20	Централизованная система смазки	Включено в стоимость станка	1 комп.
21	Трансформатор	Включено в стоимость станка	1 шт.
22	Автоматический конвейер для стружки	Включено в стоимость станка	1 шт.
23	Нормы безопасности CE, блокировка двери	Включено в стоимость станка	1 шт.
24	Трехцветный индикатор состояния	Включено в стоимость станка	1 шт.
25	Светодиодное рабочее освещение	Включено в стоимость станка	1 шт.
26	Ящик с установочным инструментом	Включено в стоимость станка	1 комп.
27	Датчик привязки инструмента HPMA Renishaw (Великобритания)	Включено в стоимость станка	1 шт.

ХАРАКТЕРИСТИКИ

ПАРАМЕТРЫ	ЗНАЧЕНИЯ
Модель станка	TL52-500H
Бренд	MetalCraft
Система ЧПУ	Fanuc 0i-Tf(5) Plus
Угол наклона станины	45°
Макс. диаметр над станиной, мм	Ø520
Макс. диаметр точения, мм	Ø420
Макс. диаметр над суппортом, мм	Ø280
Макс. длина точения, мм	500
Ход по оси X / Z / Y, мм	235 / 600 / -
Мощность привода оси X / Z / Y, кВт	2 / 2 / -
Ускоренная подача по оси X / Z / Y, м/мин	30 / 30 / -
Модель двигателя оси X / Z	FANUC Bis12B/3000 Bis12/3000
Точность позиционирования, мм	±0.004 / ±0.004
Точность повторного позиционирования, мм	±0.002 / ±0.003
Торец шпинделя	A2-6
Размер токарного патрона	10 дюймов / 254 мм
Диаметр отверстия шпинделя, мм	Ø63
Макс. диаметр прутка, мм	Ø50
Мощность двигателя шпинделя, кВт	15 / 18.5
Макс. скорость вращения шпинделя, об/мин	4000
Увеличенный крутящий момент, Н*м	143 / 236
Тип револьверной головки	Без привода
Сечение наружной державки, мм	25 x 25
Диаметр расточной державки, мм	Ø40
Подача СОЖ через револьверную головку	Включено
Тип задней бабки	С гидравлической программируемой пинолью
Конус пиноли задней бабки	MT4
Перемещение задней бабки, мм	600
Ход пиноли задней бабки, мм	120
Диаметр пиноли задней бабки, мм	Ø80
Количество инструментов	12 / Тайвань
Габаритные размеры станка (Д x Ш x В), мм	4500 x 1850 x 2000
Масса станка, кг	4300

ЦЕНЫ И УСЛОВИЕ ПОСТАВКИ

Наименование	Ед.	Кол-во	Цена, с НДС *
Горизонтальный токарный станок MetalCraft с ЧПУ TL52-500 с датчиком привязки инструмента Renishaw HPMA (TL52-500.F15-18,5.A2-6.12T.254T.R)	шт.	1	625 674 ¥ 531 823 ¥ Скидка: 15%
Дополнительные условия поставки:			
Пуско-наладочные работы, инструктаж персонала	шт.	1	По согласованию
Автодоставка DDP - площадка Покупателя	шт.	1	По согласованию

Условия оплаты 30% аванс, 70% по приходу на склад Поставщика. Возможны другие варианты оплаты

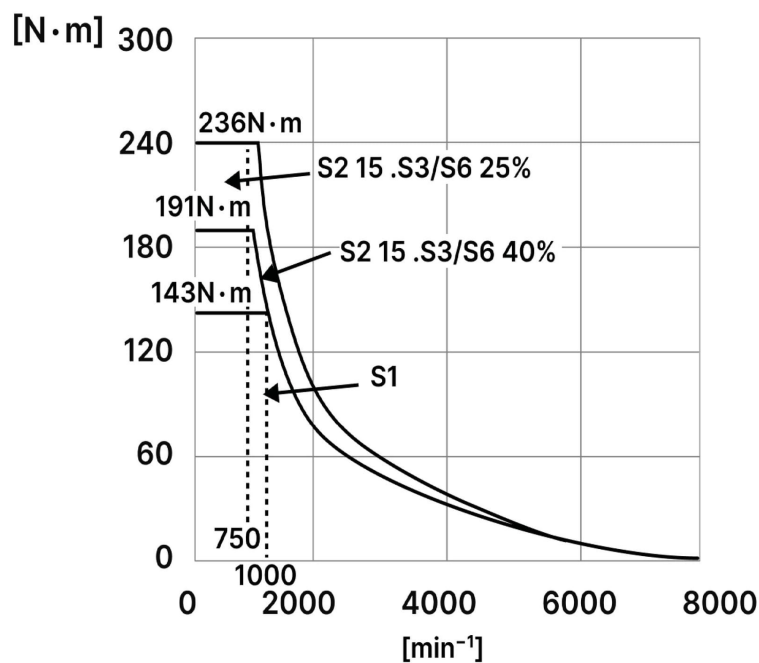
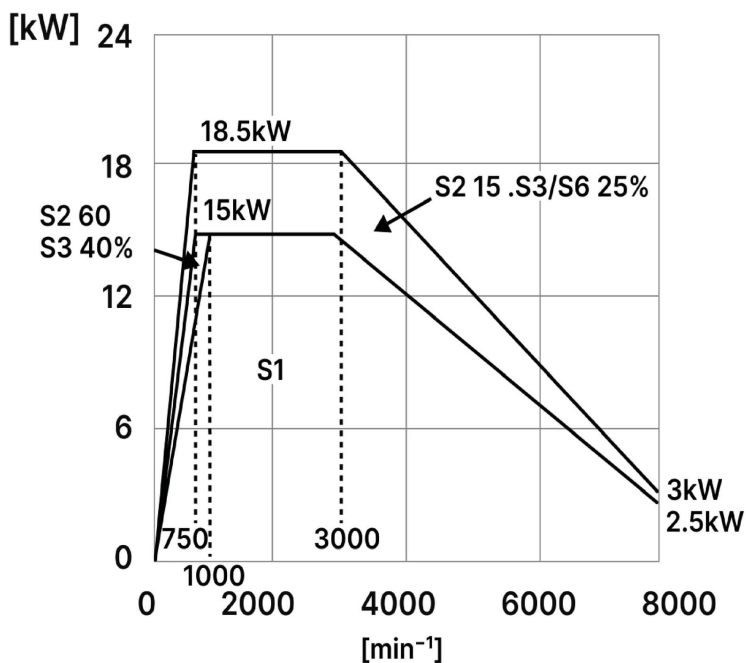
Условия поставки Самовывоз. Возможна доставка до площадки Покупателя по согласованию.

Гарантия Гарантия на предлагаемое оборудование составляет **12 месяцев**

Адрес склада: г. Екатеринбург, ул. Благодатская, стр.76

* оплата производится в рублях по курсу ЦБ РФ на дату платежа

ДИАГРАММА МОЩНОСТИ / КРУТЯЩЕГО МОМЕНТА / ЧАСТОТЫ ВРАЩЕНИЯ ДВИГАТЕЛЯ FANUC



Компания ООО «Станкоинструментальный холдинг» основана в 2012 году в городе Екатеринбург. Основным направлением деятельности является поставки промышленного оборудования для металлообработки, включая токарные, фрезерные, электроэрозионные, ленточнопильные станки и лазерные маркираторы. На сегодняшний день продукция компании поставляется в Россию и страны СНГ, а ее широкий ассортимент позволяет закрывать потребности предприятий как со штучным, так и крупносерийным производством.



I. ПОДБОР И ПОСТАВКА ОБОРУДОВАНИЯ

Специалисты компании подберут необходимую модель и комплектацию станка в соответствии с решаемыми задачами. В данном каталоге собраны и описаны наиболее популярные модели металлообрабатывающего оборудования различного типа. Комплектации представленных здесь станков были выбраны нашими инженерами, исходя из собственного производственного опыта и потребностей российского рынка металлообработки. Таким образом, мы всегда готовы помочь вам в подборе технологического решения как из наличия, так и под заказ.

II. МОНТАЖ И ПУСКОНАЛАДКА ОБОРУДОВАНИЯ

Монтаж и пусконаладка являются важными работами, качество которых непосредственно влияет на последующую эксплуатацию станка. Их выполнение низкоквалифицированными специалистами может привести к негативным последствиям: поломке, снятию оборудования с гарантии. Мы рекомендуем воспользоваться нашей услугой, которая гарантирует качественное выполнение всех работ полном объеме с предоставлением гарантии.



III. СЕРВИСНОЕ ОБСЛУЖИВАНИЕ

Ремонт и обслуживание станков являются неотъемлемыми работами на любом производстве. Оперативность и своевременность их выполнения позволяют минимизировать риски и избежать непредвиденные случаи простоя оборудования. Наши высококвалифицированные инженеры всегда готовы помочь в этом важном вопросе и выполняют полный комплекс необходимых работ от гарантийного ремонта до сервисного регулярного обслуживания. Мы гарантируем качественное и оперативное выполнение работ независимо от сложности оборудования.

УЗНАЙТЕ БОЛЬШЕ



О ТОВАРЕ



О КОМПАНИИ